

TUnIS.移动测站系统

TUnIS.移动测站系统是一款适用于大直径隧道的激光导向系统。它的特点是全站仪无需安装在隧道壁上，而是与掘进机的后配套同时移动。

安装在隧道壁上的三个棱镜与安装在掘进机盾体上的角度测量单元被用于确定掘进机的精确位置。第一步，使用棱镜确定全站仪当前的精确位置。第二步，确定角度测量单元的当前位置与掘进机的姿态。

在管片拼装的过程中，系统确定全站仪的坐标（自由设站）。

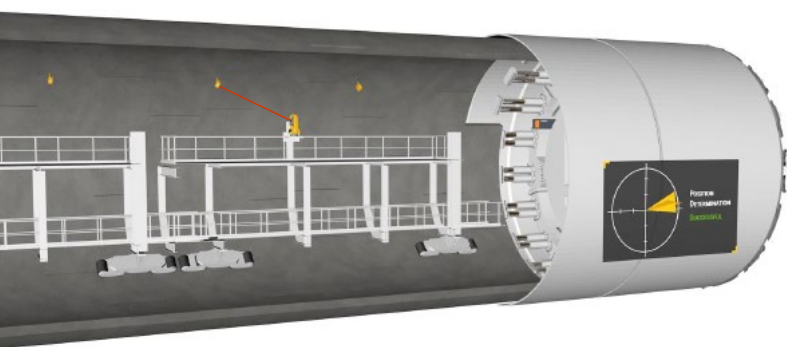
在掘进过程中，全站仪不断地进行移动。在此阶段，导向系统将通过TUnIS.线路导向辅助系统确定掘进机姿态。

如果全站仪距离安装在隧道壁上的后方棱镜太远，现场人员可拆除该棱镜并将其移动至其它棱镜的前方。只要三个棱镜的位置是精确的，系统可以自动重新测量移动过的棱镜，无需人工进行操作。随着掘进机向前推进，将不断重复该项操作。



系统优势

- ▣ 优化人力资源
无需移动固定在掘进机上的测站和通讯盒，测量人员可以从重复繁琐的移站工作中解放出来。
- ▣ 节约施工物料
无需安装全站仪和棱镜托架，省去了在管片上的钻孔作业。棱镜可使用特殊胶水快速无损安装。
- ▣ 更宽视野，无惧小半径曲线掘进
固定在台车上的全站仪视野更宽广，在极小半径曲线施工时依然可以保证通视并进行持续测量。
- ▣ 提高安全保障
进一步简化安装工作，通过手机应用app控制全站仪，更好地保障工作人员的安全。
- ▣ 灵活的工作模式
常规“固定测站”模式和新型“移动测站”模式可以灵活切换。



了解更多信息，请访问：

www.vmt-innovations.com

TUnIS.移动测站系统可确定并计算掘进机沿着设计轴线掘进所需的所有数据与信息，高信息量的数据能够确保对掘进机姿态进行最佳控制，有助于掘进机保持良好推进姿态，以及保持与隧道设计轴线较小的偏差。操作手根据系统持续不间断提供的机器姿态和趋向，可以轻松精确地在垂直或水平曲线中控制掘进机。

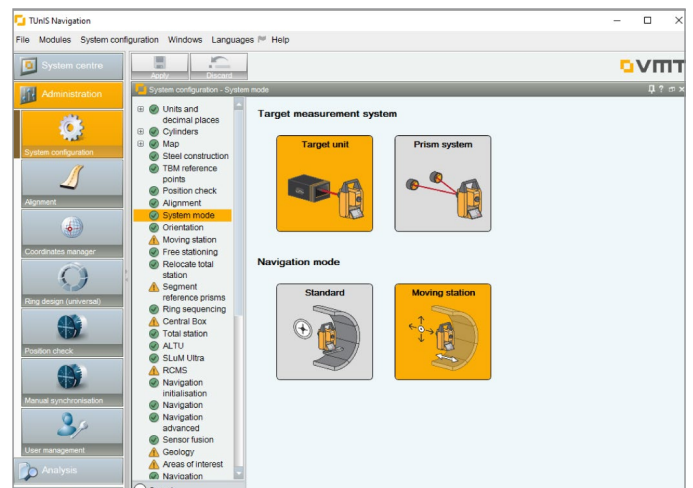
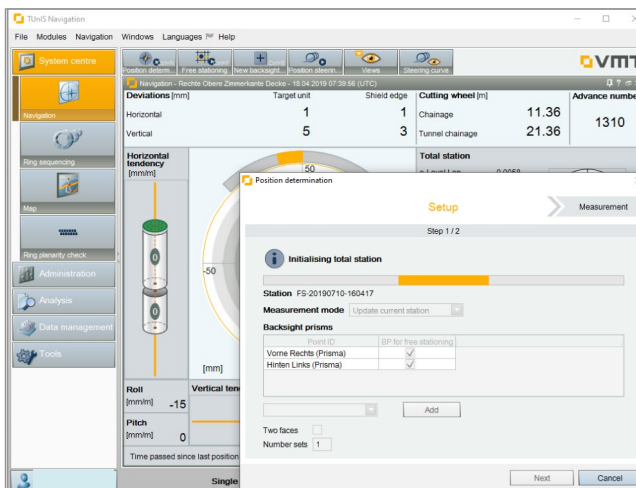
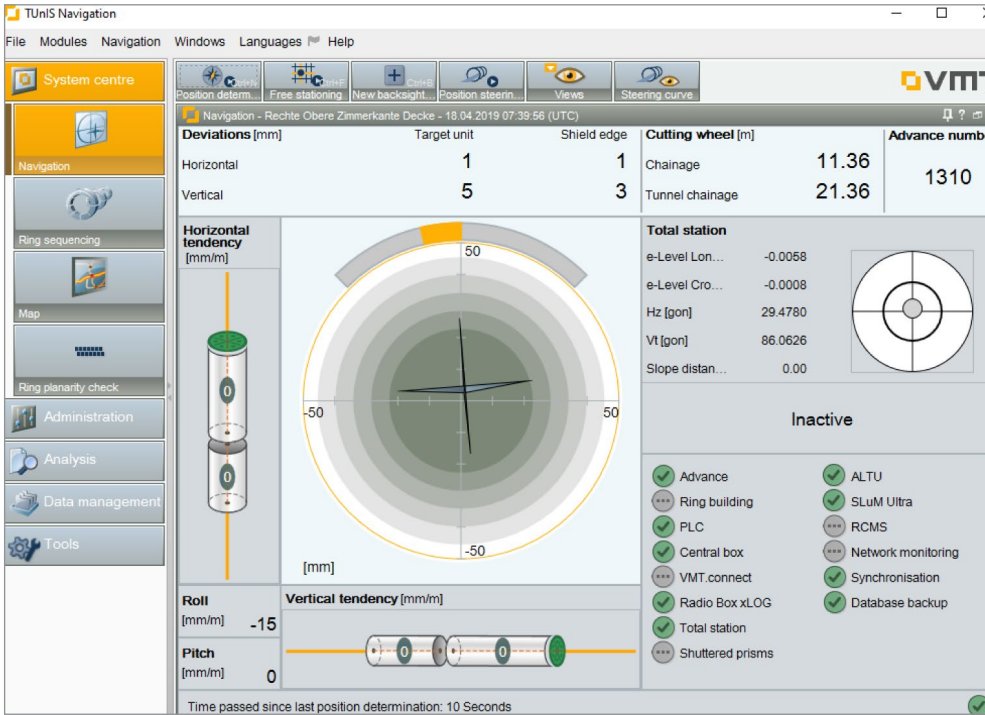
VMT

you require, we measure

尺寸由您，测量有我

TUnIS.移动测站系统

TUnIS软件截图 - 所有VMT导向系统的通用软件平台



TUnIS.移动测站系统



- ▣ 全站仪安装在一号台车上
- ▣ 使用自动整平基座
- ▣ 距离角度测量单元和盾体更近



- ▣ 使用胶水在管片上安装棱镜
- ▣ 无需钻孔作业, 避免破坏管片



- ▣ 使用TUnIS手机应用app可以轻松控制TUnIS导向系统
- ▣ 测量安装在全站仪附近安全位置的新后视镜

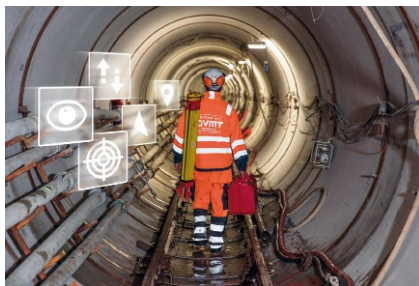


- ▣ 与掘进方向相反的视图
- ▣ 全站仪位于一号台车前端的测量通道中

VMT | 您的隧道伙伴



大直径隧道导向系统和辅助系统



微型隧道导向系统



变形监测系统



模块化生产和物流管理系统



施工数据管理



工业测量解决方案

25年来，VMT凭借导向系统和专业服务，已成为在隧道和工业测量领域行业的领先供应商之一。全球范围内成千上万的隧道项目，证明VMT的产品在导向技术，生产和物流管理、变形监测以及施工数据管理等领域的能力与创新。

作为隧道导向领域的技术力量，VMT拥有丰富的经验、能力和专业知识，可以应对最棘手的项目需求：

VMT创新的系统和产品解决方案可以帮助施工单位建造各类尺寸的隧道和竖井，甚至更复杂的基建工程：掘进机导向系统，衬砌管片生产和物流管理系统，以及安全、信息和监控系统解决方案等都在起着关键作用。各个独立的模块组合成高效、现代化、网络化的完整解决方案，为每个隧道项目的作业进程和质量管控提供保障。

在工业测量领域，VMT提供全套方案设计、测量设备及现场服务，以满足各生产行业严苛的精度要求。

在全球范围内，VMT集团拥有超过220名员工，包括位于德国布鲁赫萨尔的总部，和位于中国上海、美国西雅图、澳大利亚墨尔本和俄罗斯圣彼得堡等地的子公司，以及位于新加坡和新德里的办事处。

维艾姆迪 (上海) 测量技术有限公司

上海市浦东新区张衡路1000弄张江润和国际总部园71号楼

网站 www.vmt-china.com | 邮箱 info@vmt-china.com

电话 021 50750276 | 传真 021 50277789

QQ 1912190575 | 微信 VMT中国

